

EZ17
Excavadora oruga Zero Tail
1,7 ton. de peso operativo



**WACKER
NEUSON**



Lo compacto en su mejor momento.

La nueva EZ17.

Sin duda, en numerosas ocasiones, menos es más, sobre todo, cuando el espacio se estrecha. La EZ17 redefine su radio de trabajo.

MÁS RENDIMIENTO EN ESPACIOS MUY REDUCIDOS.

"El modelo Zero Tail EZ17 de Wacker Neuson redondea la gama de excavadoras compactas con su categoría de peso de 1-2 toneladas. La EZ17 establece una nueva escala de la compacticidad, rendimiento y peso, pero también innova en facilidad operativa y de mantenimiento, así como en comodidad de manejo. Justamente, más reducido, pero en su mejor momento"

Adolf Pernkopf
Director de productos de Wacker Neuson



Pleno rendimiento operativo en los espacios más reducidos. Y todo lo que se necesita en el complicado día a día.

Canopy con cristal en el techo. Para no perder nada de vista, sobre todo al cargar. Si resulta necesario, el canopy se puede desmontar fácilmente.

Motor diésel de gran volumen y sistema de refrigeración eficaz. Quien trabaja, lo único que quiere es estar trabajando y no tener que mirar el termómetro. 45° de temperatura ambiente no son un motivo para renunciar al rendimiento.

Sistema hidráulico Load Sensing con bomba de desplazamiento variable. Garantiza la coordinación de todos los movimientos y el pleno aprovechamiento del rendimiento disponible. Esto ayuda a que el manejo sea más sencillo y aumenta la eficacia energética.

Las condiciones angostas de trabajo son su especialidad. Sus reducidas dimensiones y el robusto diseño Zero Tail convierten a la EZ17 en una máquina compacta muy maniobrable, que responde perfectamente al acelerador, cuya vida útil es muy larga.

Sistema hidráulico adicional de doble efecto estandarizado. Amplía extraordinariamente el ámbito de aplicación de la EZ17.

Opcionalmente, circuitos de control adicionales excepcionales. Hasta 4 circuitos de control aumentan el margen de funcionamiento de la EZ17.

EASY LOCK: Sistema de acople rápido. En 30 segundos listo para cualquier actividad nueva.

Distintas herramientas de acople. Porque la flexibilidad hace el rendimiento más eficaz.

Ruedas telescópicas y pala niveladora plegable. Para una gran estabilidad y maniobrabilidad extrema en el espacio más angosto.



EZ17

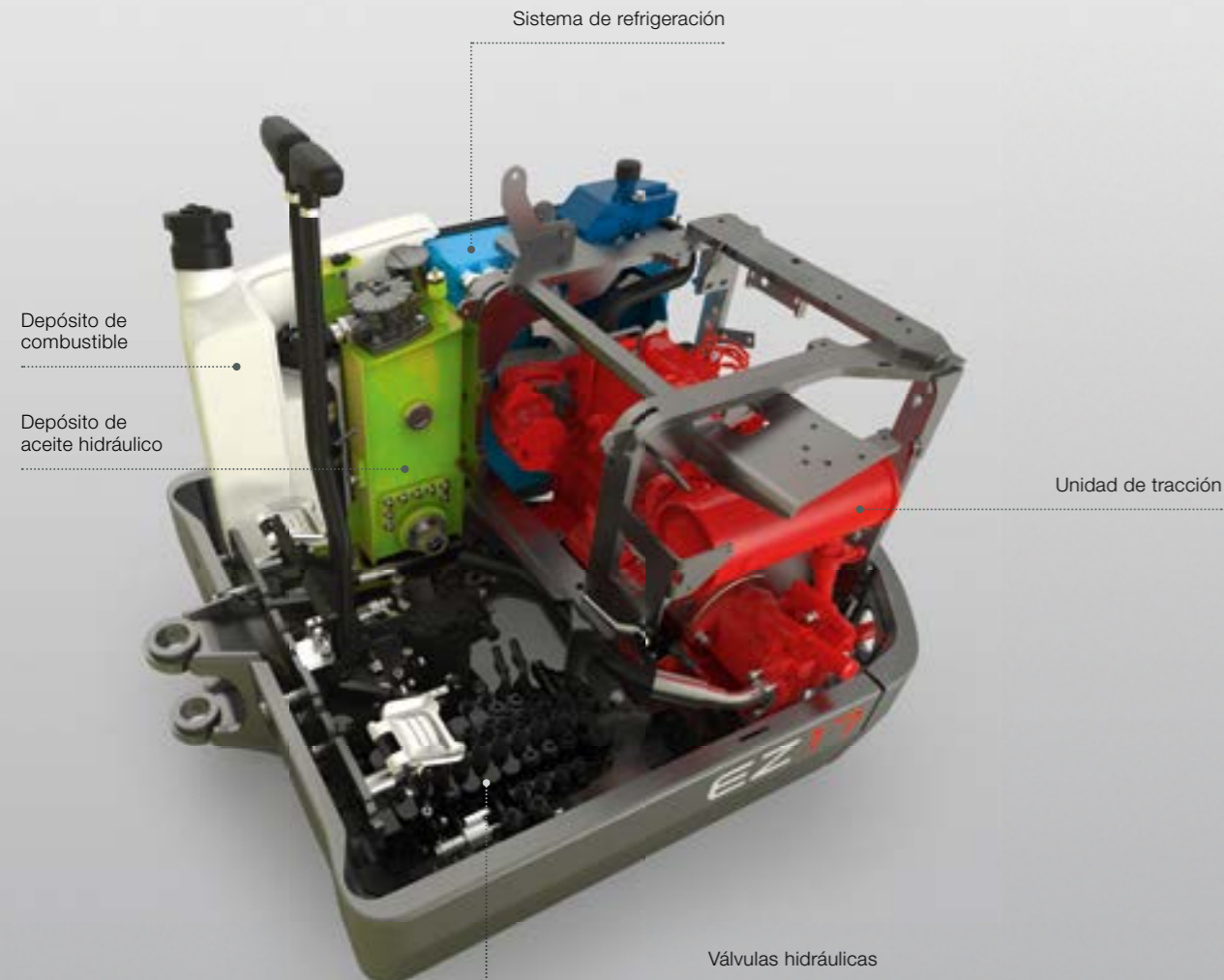
Para los que desean más rendimiento laboral bajo el calor del día a día: La potencia del motor es en la EZ17 la hermana guapa de la eficacia.



La EZ17 es una verdadera maravilla en lo que respecta a potencia y espacio. En ella todo se monta en el menor espacio posible sin renunciar a los márgenes de potencia y seguridad. Así se da un paso más en facilidad de funcionamiento, ya que el motor diésel de gran volumen y el novedoso sistema de refrigeración garantizan potencia y eficacia en el rendimiento, incluso cuando la temperatura ambiente es de 45°C. Saque lo mejor de cada trabajo.



La mayor potencia en el menor espacio: El motor diésel de gran volumen es el más grande en su categoría y convence por sus bajos niveles de ruido y consumo. Obviamente cumple con la normativa de emisión vigente y el intervalo de mantenimiento se duplica de 250 h a 500 h. Des esta forma, se reducen de forma duradera los costes de mantenimiento y de operación, con lo que una vez más, menos es más.



1 Sistema hidráulico con LUDV (distribución de caudal independiente de la carga) – Sistema Load Sensing y bomba de paso variable.

Esto permite movimientos muy coordinados de la excavadora y el pleno aprovechamiento del rendimiento disponible para que el manejo sea más sencillo. En conjunción con la bomba de paso variable, se deriva un sistema muy eficaz de energía. La EZ17 modifica de forma muy sencilla su flujo de trabajo para mejorarlo.

2 Duradera, más refrigerada y una verdadera superviviente.

La EZ17 aparece con un innovador sistema de refrigeración que aporta una gran estabilidad térmica gracias a su nuevo conducto de aire frío. Esto permite trabajar a plena carga incluso con temperaturas de ambiente de hasta 45°C. El nivel de temperatura generalmente reducido de todo el sistema hidráulico hace posible que la vida útil de los componentes sea larga. El ventilador fabricado completamente de metal es de fácil acceso y se puede lavar muy fácilmente dado que sus láminas son muy anchas y sólidas. Además, su diseño muy robusto reduce al mínimo el riesgo de deterioro.



1



2

EZ17

El rendimiento flexible es lo que cuenta hoy en día en el lugar de trabajo. La EZ17 está perfectamente preparada para ello.



Su eficacia en los espacios más reducidos la consigue la EZ17 no solo gracias a sus dimensiones compactas, sino, sobre todo gracias a la combinación de accionamientos eficaces, del innovador sistema hidráulico y su resistente brazo. Por ello presentamos la EZ17 también con dos longitudes de brazo diferentes. Es decir fuerza efectiva para hacer zanjas a un nivel nuevo y compacto.

Total seguridad y la mejor protección. La guía de la manguera discurre desde el brazo elevador hasta el chasis dentro de una estación de giro dividida en dos. El cilindro del brazo elevador se sitúa en la parte superior protegiendo así completamente a la biela. De esta forma siempre funcionan con total seguridad.

Más peso en acción. El contrapeso muy fácil de montar, confiere a la EZ17 una estabilidad adicional y protección en la zona trasera.



1 Máxima flexibilidad en las ruedas:

Con sus ruedas extremadamente estables y telescópicas, incluso atravesar los lugares más angostos será un juego de niños. Siempre garantizando la estabilidad.

2 Robusta, práctica, plegable:

Las extensiones de la pala niveladora, muy flexibles y plegables gracias a su diseño en ángulo recto, hacen posible que el manejo sea sencillo y están unidas de forma fija a las ruedas. Es imposible olvidárselas en el lugar de la obra.



1



2

Plus de seguridad adicional. Las válvulas de seguridad por exceso de flujo en la manguera, que se pueden añadir de forma opcional, hacen que el funcionamiento sea aún más seguro.

Largo o corto: Usted decide. Mediante el potente sistema de pescante con dos longitudes de brazo articulado disponibles en la EZ17, se consigue una fuerza de arranque y un rendimiento de excavación óptimos.

Hasta 4 circuitos de control adicionales si se desea. La EZ17 está provista de forma estándar de un circuito de control de doble efecto. Opcionalmente, hasta 4 circuitos de control adicionales desde fábrica.

Un sistema de brazo con futuro. La curvatura del brazo elevador se ha adaptado a la geometría de la EZ17 y está preparada para la incorporación adicional de otras opciones.

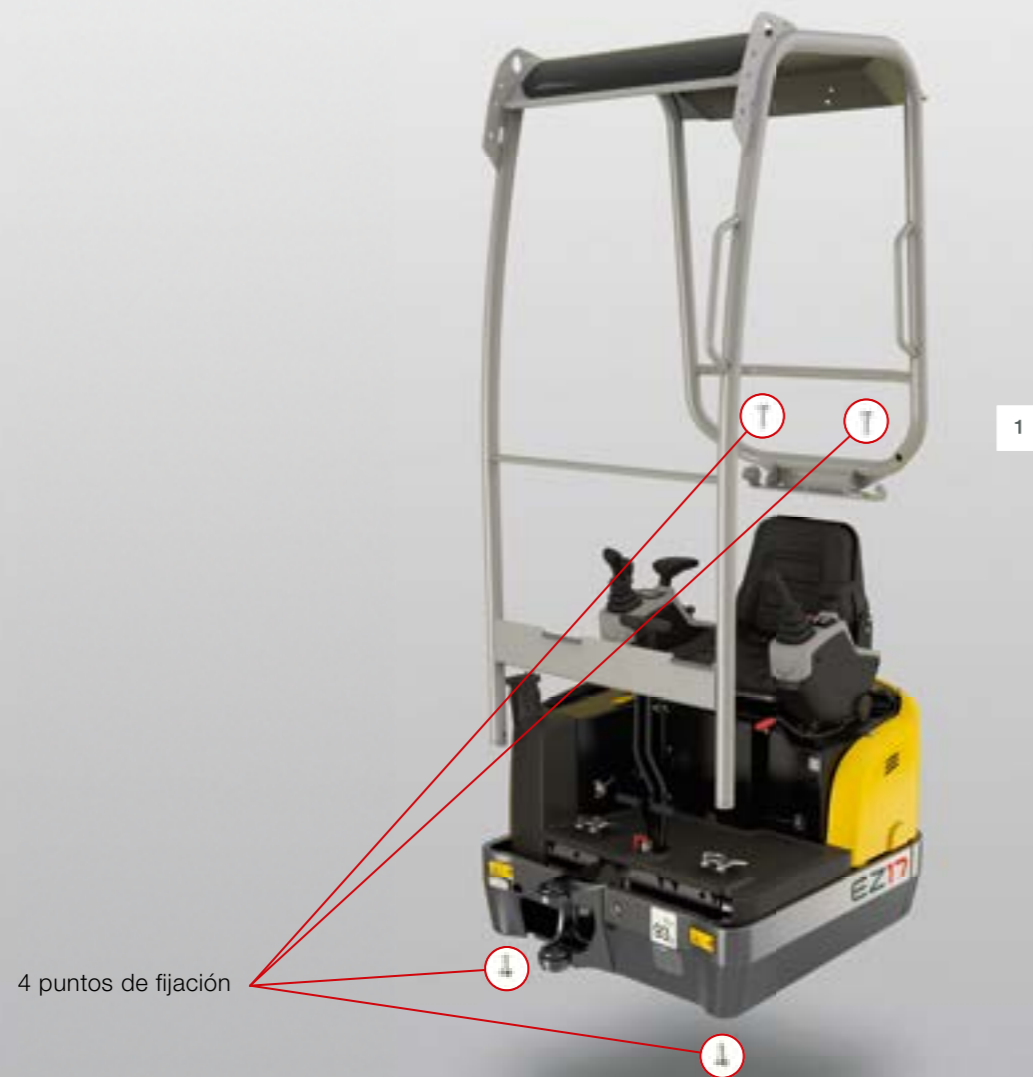
Opciones para una mayor gama de trabajos. La EZ17 se puede equipar opcionalmente con PowerTilt y EASY LOCK.

EZ17

Muchos prometen flexibilidad y funcionamiento. Pero lo que realmente es práctico lo demuestra la utilización en la obra.



La funcionalidad aumenta la productividad durante el trabajo diario; por eso hemos creado la EZ17 tan enfocada a la práctica que siempre podrá realizar la tarea de forma eficaz con ella. Ya sea para el transporte rápido de A a B, para levantar la máquina o para desmontar el tejadillo. Al adquirir la EZ17 usted habrá elegido una gran funcionalidad en las rutinas de obra más duras.



4 puntos de fijación



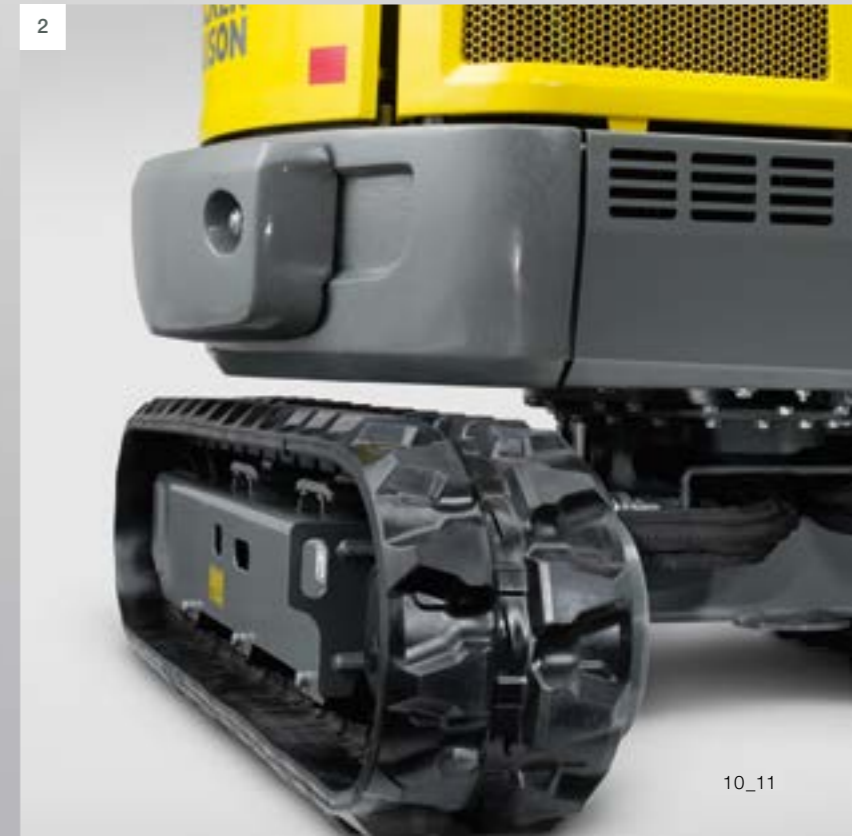
Trasladarla rápidamente a otro lugar: Los puntos de izaje incorporados en el tejadillo permiten trasladar o levantar la máquina de forma rápida y sencilla con el práctico dispositivo de izaje de dos puntos.

1 Desmontaje sencillo en caso de tener que atravesar lugares de una altura extremadamente reducida.

En ocasiones, se hace necesario desmontar el tejadillo, aunque no esté permitido hacerlo para trabajar. El tejadillo se puede desmontar fácilmente con solo 4 tornillos, manteniendo activas todas las funciones de la máquina. Se puede volver a montar en el lugar que se vaya a trabajar.

2 Más peso en acción:

El contrapeso muy fácil de montar, de aleación de acero, confiere a la EZ17 una estabilidad adicional y excelente protección en la zona trasera.



EZ17

Para diseñar la EZ17 se pensó en todo desde un inicio: Por eso es cuadrada, práctica y de fácil mantenimiento.



La EZ17 redefine la eficacia práctica. Con una llave fija de 17 mm se pueden desmontar los componentes más importantes en la misma obra y todo se puede quitar de forma cómoda, es accesible y fácil de revisar. El mantenimiento y el desmontaje nunca fueron tan sencillos como ahora con la EZ17. Porque en la obra también: El tiempo es oro.



2



1

1 Abrir la tapa para realiza un mantenimiento rápido.

La tapa trasera de la EZ17 garantiza que se pueda acceder de forma segura a los filtros para su mantenimiento.

2 Desmontaje sencillo para acceder rápidamente:

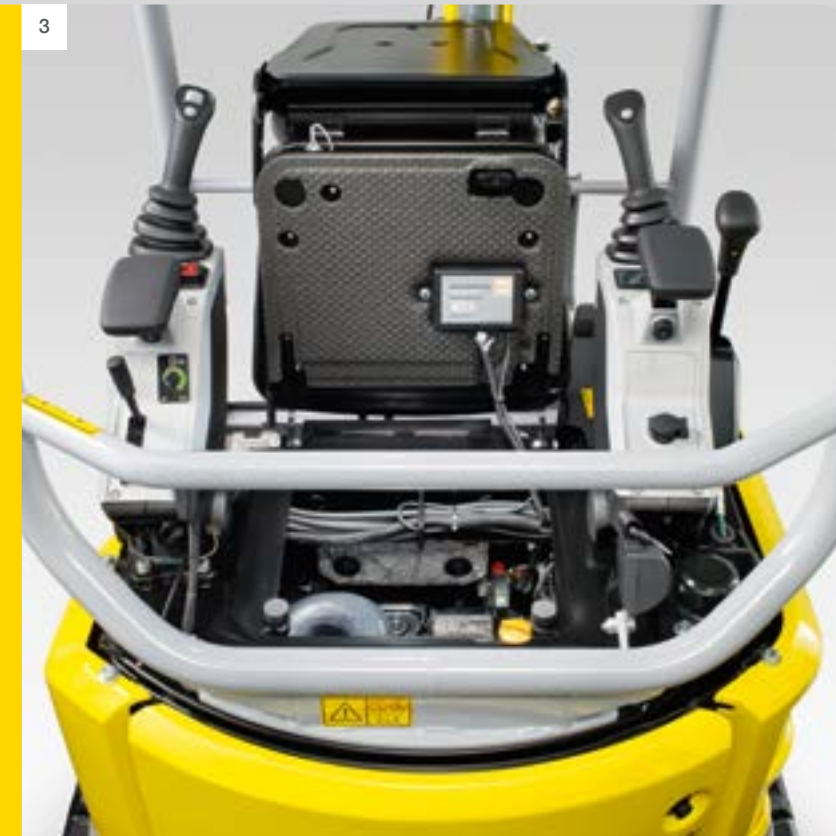
Las dos cubiertas laterales del chasis se pueden desmontar fácilmente con una llave fija de 17 mm y permiten acceder sin complicaciones a los componentes del chasis.

3 Simplemente retirarlo y realizar el mantenimiento.

El asiento del conductor se puede retirar mediante un cierre rápido accionado desde una empuñadura, para poder realizar el mantenimiento de componentes como el generador y el starter.

4 Nivel del aceite hidráulico fácilmente visible.

También el nivel de aceite hidráulico se puede visualizar rápidamente y revisar por el visor situado en la zona de los pies de la EZ17.



3



4

Un modelo para todas las máquinas.
Con una llave fija de 17 mm tendrá a su alcance todas las acciones de mantenimiento.

Porque el tiempo es oro, hemos construido la EZ17 de forma que los costes de mantenimiento se reduzcan al mínimo. Eso empieza con el intervalo de mantenimiento que se ha duplicado hasta las 500 horas de funcionamiento y continúa excluyendo los componentes sueltos, que se pueden desmontar y montar con una llave fija de 17 mm. Compruébelo usted mismo.



EZ17

Quien trabaja mucho y mucho tiempo, valora sobre todo el trinomio visión perfecta, control absoluto y un no sé qué de confort.



A este respecto, el nivel de control y el canopy de la EZ17 fijan una nueva dimensión en lo que respecta a visibilidad, seguridad, libertad de movimiento de las piernas y facilidad de manejo. Y todo está donde debe estar. Nada aparta la mirada de lo esencial. El trabajo sin fatigas, cómodo y concentrado, se hace realidad.



Todo a la vista y todo controlado. El soporte de mandos modular permite un concepto de control completamente nuevo con la máxima visibilidad y seguridad: Todo se encuentra a mano y a la vista gracias a la perfecta integración del panel de interruptores, la pantalla, el control proporcional, la palanca de gases, el soporte de brazo ajustable y la palanca de la pala niveladora.

Máxima libertad de espacio para las piernas. La gran superficie plana para los pies y los pedales plegables aseguran la mejor situación de espacio en el lugar más compacto y suponen un soporte adicional para los pies.

Fácil entrada y mucho espacio. La baja altura del lateral izquierdo y el soporte plegable de la palanca de mando permiten tomar asiento en la zona de confort de la EZ17. Todas las palancas y botones están a mano.

La mejor perspectiva para trabajar:

Si se retira el montante B y el cristal del techo estandarizado, nada se interpondrá a la vista mientras se trabaja. La EZ17 garantiza una vista panorámica perfecta, incluso hacia arriba y abajo y hace posible un campo de visión extremadamente grande. De esta forma no se le pasará nada. Sobre todo al cargar y al descargar.

No importa lo variadas que sean sus tareas, de esta forma las solucionará fácilmente.



La EZ17 facilita todo el trabajo. Puede elegir entre distintas disposiciones y un completo sistema de acople rápido hidráulico. EASY LOCK se puede combinar perfectamente con Powertilt. Saque un mayor partido a su máquina, con eficacia y facilidad.

- El sistema hidráulico, el sistema de cambio rápido hidráulico EASY LOCK y los implementos son 100 % compatibles entre ellos.
- Instalado en fábrica: Sin que sean necesarios costosos y laboriosos trabajos de adaptación.
- Mayor productividad de las máquinas.
- En menos de 30 segundos se puede cambiar de implemento sin que el conductor tenga que bajarse del vehículo.
- Se reduce la inversión en tiempo y personal.

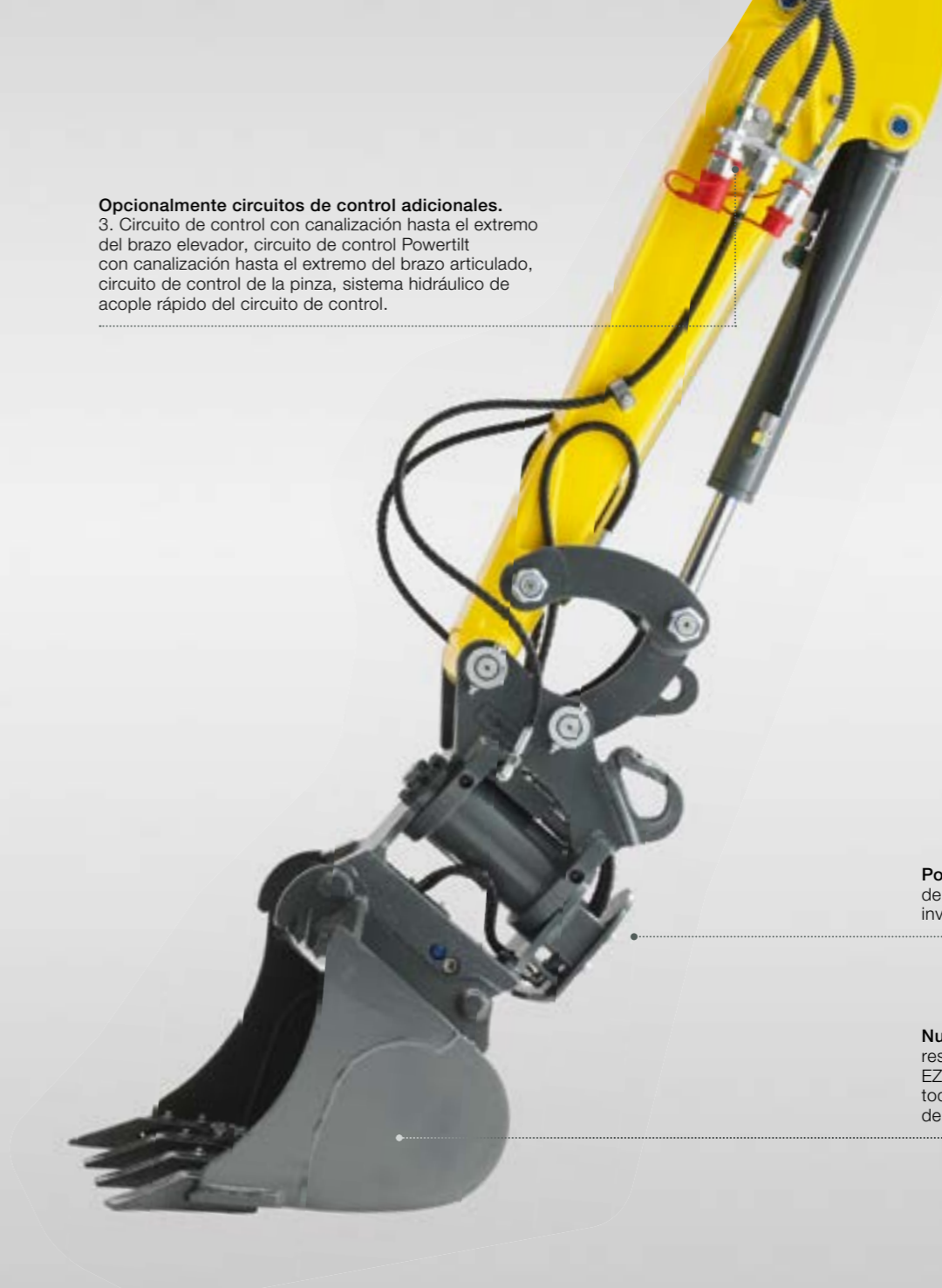


Inteligente a la hora de utilizar la cuchara excavadora. Mediante un sencillo giro también puede utilizarse la cuchara como pala de arrastre. De esta forma no solamente se ahorra tiempo sino que también se incrementa la flexibilidad de la excavadora.

easylock 

EZ17

Opcionalmente circuitos de control adicionales.
3. Circuito de control con canalización hasta el extremo del brazo elevador, circuito de control Powertilt con canalización hasta el extremo del brazo articulado, circuito de control de la pinza, sistema hidráulico de acople rápido del circuito de control.



Powertilt y EASY LOCK. Aumentan las opciones de aplicación de la EZ17 y, en la obra, reducen la inversión temporal al mínimo.

Numerosos implementos. También a este respecto se abren muchas posibilidades para la EZ17 que hacen de ella una verdadera máquina todo terreno. Otra ventaja: Todos los implementos de la 1404 son compatibles con la EZ17.

Con un giro se ajustará a su velocidad de trabajo. El sistema del brazo y el control proporcional de la EZ17.

Trabajar de forma particular: Esto lo permite durante el funcionamiento el control proporcional con progresión continua de la EZ17 para los circuitos de control adicionales. De esta forma se puede regular de forma independiente la respuesta y la velocidad de los implementos.

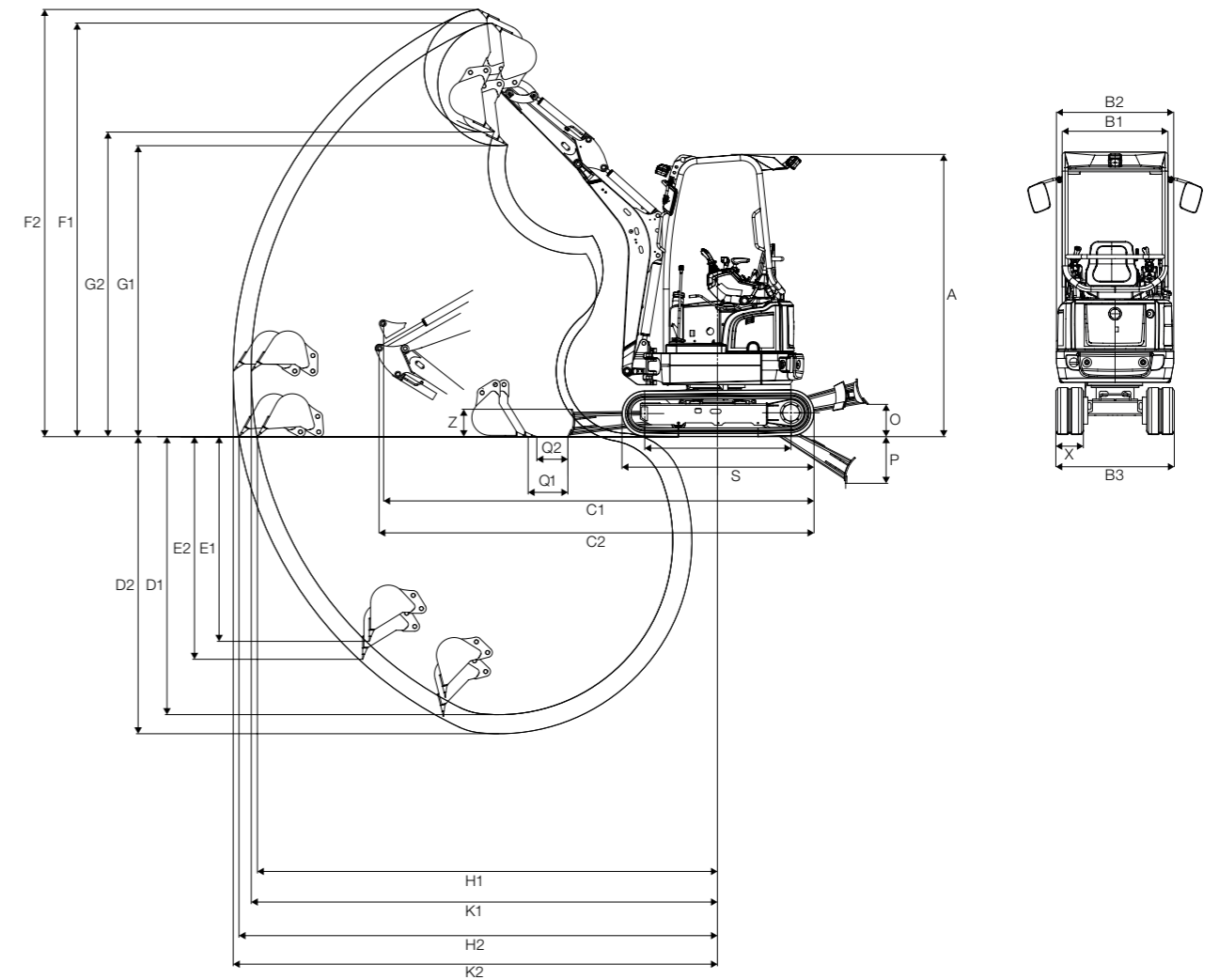
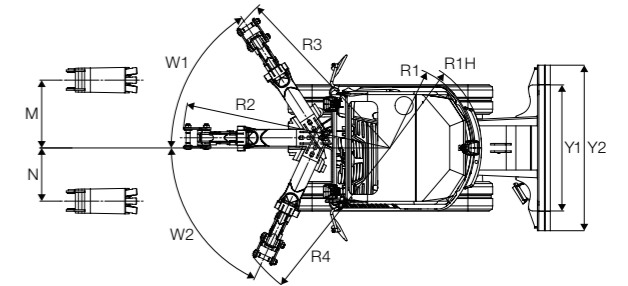


Especificaciones técnicas.

DIMENSIONES

A	Altura mm	2.360
B1	Anchura canopy mm	885
B2	Anchura de la estructura superior mm	980
B3	Anchura de las ruedas replegadas mm	990
B3	Anchura de las ruedas extendidas mm	1.300
C1	Longitud de transporte (brazo corto) mm	3.585
C2	Longitud de transporte (brazo largo) mm	3.550
D1	Profundidad máxima de zanja (brazo corto) mm	2.330
D2	Profundidad máxima de zanja (brazo largo) mm	2.490
E1	Profundidad máxima de excavación en perpendicular (brazo corto) mm	1.715
E2	Profundidad máxima de excavación en perpendicular (brazo largo) mm	1.865
F1	Altura máxima de excavación (brazo corto) mm	3.465
F2	Altura máxima de excavación (brazo largo) mm	3.580
G1	Altura máxima de vaciado (brazo corto) mm	2.440
G2	Altura máxima de vaciado (brazo largo) mm	2.550
H1	Alcance máximo en el suelo (brazo corto) mm	3.850
H2	Alcance máximo en el suelo (brazo largo) mm	4.000
K1	Radio máximo de zanja (brazo corto) mm	3.900
K2	Radio máximo de zanja (brazo largo) mm	4.050
M	Máx. desplazamiento lateral de la pluma en centro de cuchara hacia la derecha mm	535
N	Máx. desplazamiento lateral de la pluma en centro de cuchara hacia la izquierda mm	425
O	Máx. altura de elevación de la pala niveladora sobre superficie mm	390
P	Máx. profundidad de excavación de la pala niveladora bajo superficie mm	275
Q1	Distancia de cuchara a la pala niveladora (brazo corto) mm	332
Q2	Distancia de cuchara a la pala niveladora (brazo largo) mm	260
R1	Radio mínimo de viraje trasero mm	650
R1H	Radio de viraje trasero con peso trasero adicional mm	720
R2	Radio de giro de la pluma centro mm	1.625
R3	Radio de giro de la pluma hacia la derecha mm	1.515
R4	Radio de giro de la pluma hacia la izquierda mm	1.370
S	Longitud total del tren de rodaje mm	1.605
T	Longitud del tren de rodaje centro rueda conductora de piñones mm	1.225
W1	Ángulo máximo de giro hacia la derecha °	57
W2	Ángulo máximo de giro hacia la izquierda °	65
X	Anchura de cadena mm	230
Y1	Anchura de hoja mm	990
Y2	Anchura de hoja con ensanchamiento mm	1.300
Z	Altura de hoja mm	230

EZ17



Especificaciones técnicas.

GENERALIDADES

Peso de transporte kg	1.595 – 1.765
Peso operativo kg	1.725 – 1.895
Fuerza de arranque máx. (balancín corto/largo) kN según ISO 6015	8,39/8,41
Fuerza de rotura máx. kN según ISO 6015	18,76

MOTOR

Modelo	Yanmar
Tipo	3TNV76
Modelo	Motor diésel de 3 cilindros, refrigerador por agua
Cilindrada cm ³	1.116
Régimen nominal rpm	2.200
Potencia del motor según ISO kW/CV	13,4 / 18,2
Tensión/capacidad de la batería V/Ah	12/30

SISTEMA HIDRÁULICO

Bombas	Dispositivo LUDV con bomba de paso variable
Caudal máximo l/min	39,6
Presión de funcionamiento de la hidráulica de trabajo y de desplazamiento bares	240
Presión de funcionamiento Función de giro bares	150
Régimen de la superestructura giratoria rpm	9,4
Aceite hidráulico para llenado del sistema l	21
Depósito de combustible l	22

TREN DE TRACCIÓN

Anchura de cadena mm	230
Presión sobre el suelo kg/cm ²	0,28
Número de rodillos piez.	3
Distancia libre al suelo mm	160
Velocidad de desplazamiento km/h	2,6 / 4,8
Capacidad máxima de vencer pendiente ° (%)	26 (58)

PALA NIVELADORA

Ancho x alto mm	900 (1.300) x 230
Carrera sobre/bajo plano mm	275 / 390

ÉMISSIONS SONORES

Niveau de puissance sonore (L _w) dBA según 2000/14/EG	93
Niveau de puissance sonore (L _w) dBA según ISO 6394	79

EZ17

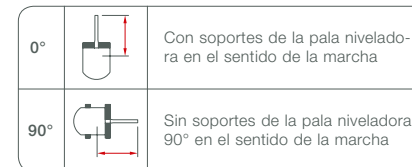
Especificaciones técnicas.

FUERZA DE ELEVACIÓN DE LA EZ17 BALANCÍN CORTE

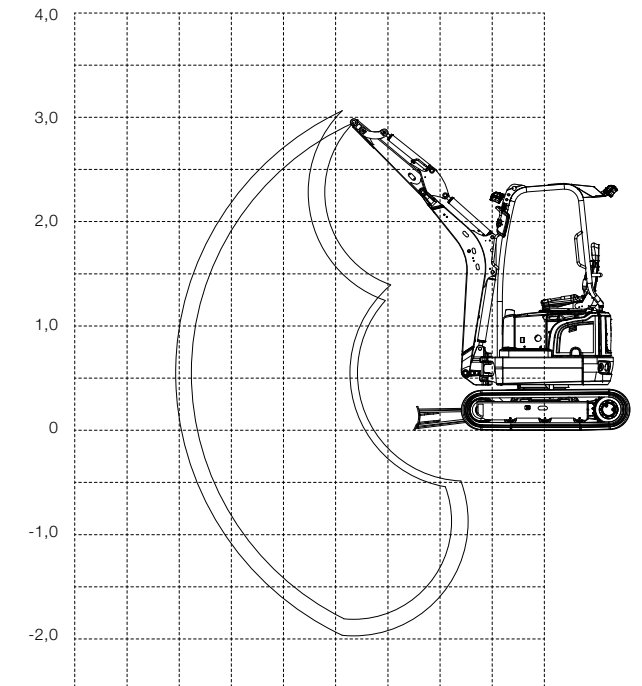
	máx.		3,0 m		2,5 m		2,0 m		1,5 m	
	0°	90°	0°	90°	0°	90°	0°	90°	0°	90°
A										
B										
2,5 m	474*	302	–	–	469*	306	–	–	–	–
2,0 m	468*	231	–	–	431*	308	–	–	–	–
1,0 m	435*	182	491*	218	591*	291	781*	410	–	–
0,0 m	404*	179	493*	208	653*	271	916*	376	–	–
-1,0 m	384*	221	–	–	511*	269	705*	375	1.034*	602
-1,5 m	386*	293	–	–	–	–	540*	383	811*	614

FUERZA DE ELEVACIÓN DE LA EZ17 BALANCÍN LARGO

	máx.		3,0 m		2,5 m		2,0 m		1,5 m	
	0°	90°	0°	90°	0°	90°	0°	90°	0°	90°
A										
B										
2,5 m	434*	264	–	–	375*	310	–	–	–	–
2,0 m	431*	209	423*	226	362*	310	–	–	–	–
1,0 m	405*	168	471*	218	549*	291	686*	414	–	–
0,0 m	380*	165	497*	206	655*	269	929*	373	–	–
-1,0 m	364*	198	385*	204	540*	264	745*	368	1.119*	591
-1,5 m	365*	251	–	–	413*	269	596*	375	903*	602



- A** Proyección desde centro de estructura superior
- B** Altura tope de carga desde nivel del suelo



* Elevación de carga limitada hidráulicamente.

Todos los valores de las tablas son en kg., en posición horizontal sobre un terreno fijo, sin cuchara y con las ruedas en estado telescópico (anchura máxima de las ruedas). Siempre que se instale una cuchara u otro implemento, disminuye la fuerza de elevación o carga de volteo en su peso sin carga. Bases del cálculo conforme a la ISO 10567. La fuerza de elevación de la excavadora compacta se ve limitada por la configuración de la válvula de sobrepresión y por la resistencia al vuelco. No se sobrepasará ni el 75% de la carga de vuelco estática, ni el 87% de la fuerza de elevación hidráulica.

Gama de modelos.

EQUIPAMIENTO DE SERIE

Generalidades	Cadena de goma 230 mm Pala niveladora con ensanchamientos plegable Faro de trabajo sobre el brazo de elevación Conjunto de herramientas, incluido inyector de engrase y manual de instrucciones
Motor	Motor diésel de 3 cilindros, refrigerado por agua
Canopy	El tejadillo cumple las disposiciones ROPS, FOPS* y TOPS vigentes Desmontable con los puntos de izaje situados sobre el tejadillo para elevar la máquina Cristal de techo en la zona delantera Asiento del conductor ajustable revestido en cuero artificial y con cinturón de seguridad enrollable Caja de documentos
Sistema hidráulico	Sistema LUDV con bomba de paso variable Control previo hidráulico con mando Joystick Control de válvulas conforme a ISO, DIN, SAE, PCSA y EURO Conexiones hidráulicas adicionales en el brazo que permiten movimiento en dos direcciones Ventilador de metal para el aceite hidráulico Conexiones Minimes
Tren de tracción	Dos velocidades de desplazamiento Tren de tracción hidráulico y telescópico 990 mm – 1.300 mm

OPCIONES

Canopy	Marquesina Rejilla protectora de cubierta FOPS – Level I Faro delantero y trasero en la cubierta Espejo a la izquierda y a la derecha Protección contra astillas Luces giratorias
Sistema hidráulico	AUXII: Circuito de control adicional con control proporcional mediante basculador en el Joystick y caudal ajustable AUXIII: Al igual que en AUXII, canalización hasta el extremo del brazo (Aplicación Powertilt) AUXIV: Circuito de control para el soporte del péndulo (alternancia mediante válvulas de bola entre el funcionamiento del cilindro de la cuchara y la pinza) AUXV: Circuito de control para el acople hidráulico rápido Observación: AUXII y AUXIII no se pueden seleccionar a la vez Dispositivo de aviso de sobrecarga mediante válvulas de seguridad por exceso de flujo, Basic para el brazo elevador y cilindro de la cuchara, Advanced y Basic y válvula de escape a prueba de fugas para el cilindro de la pala niveladora Control secundario de la presión para el circuito de control adicional AUXI y AUXII/III Señal de desplazamiento
Sistema del brazo	Balancín largo
Pintura	Pintura especial1 RAL, solo para las piezas amarillas Pintura especial 1 no RAL, solo para las piezas amarilla Pintura especial cabina/tejadillo RAL, solo color RAL posible
Otros	Peso adicional trasero (50 kg) Telemático Inmovilizador Válvula de mantenimiento cárter de aceite del motor Acoplamiento de cara plana
Lote de seguridad	Diferentes ampliaciones de garantía de seguridad
Herramientas incorporadas	EASY LOCK EASY LOCK con Powertilt
Herramientas accesorio	Distintas cucharas accesorio Martillo hidráulico

* FOPS (Level I o II) solo con rejillas protectoras adicionales; se puede adquirir de forma opcional ex fábrica o como actualización posterior.

EXCAVADORA DE ORUGAS

hasta 1t	803
1-2t	1404, EZ17, ET18, ET20
2-3t	ET24, 2503, EZ28
3-4t	3503, EZ38
4-5t	50Z3
5-6t	6003
6-8t	75Z3, 8003
12-14t	14504



EXCAVADORA MÓVIL

hasta 6t	6503
8-11t	EW100



DUMPER DE RUEDAS

hasta 2t	1001, 1501, 1601
2-5t	2001, 3001, 4001, 5001
6-9t	6001, 9001
más de 9t	10001



DUMPER DE ORUGAS

0.5t	DT05
0.8t	DT08, DT08 proline
1.2t	DT12
1.5t	DT15
2.5t	DT25



CARGADORA COMPACTA

443-567 kg	501s
613-726 kg	701s, 701sp
795-908 kg	901s, 901sp
1,035 -1,170 kg	1101c, 1101cp



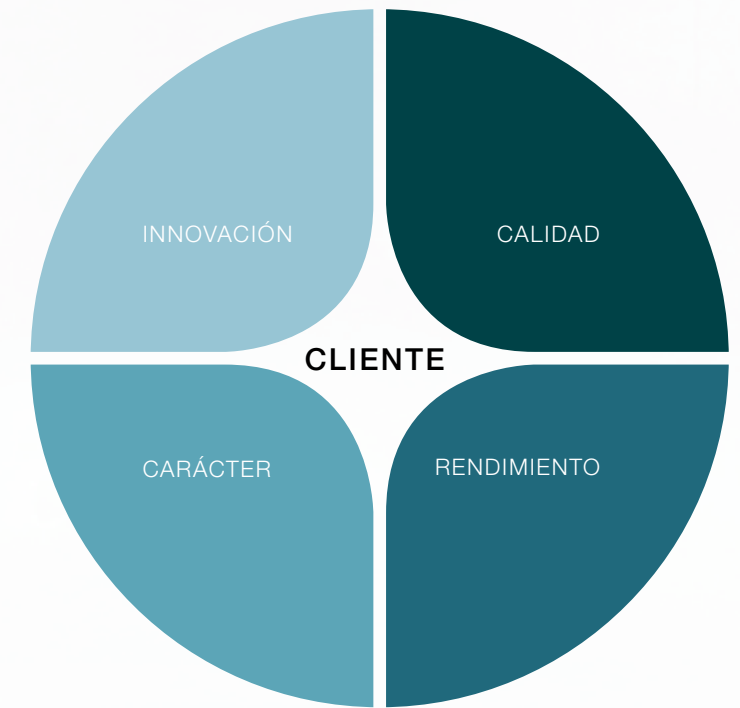
CENTRO DE COMPETENCIA INTERNACIONAL Y FÁBRICA EJEMPLAR DE EQUIPOS COMPACTOS PARA LA CONSTRUCCIÓN.

La fábrica de Reichertshofen (Alemania) es una de las plantas de producción y desarrollo con más tradición de la empresa. De aquí salen los conceptos para el futuro, así como las máquinas y los equipos compactos más avanzados.



PLANTAS DE FABRICACIÓN DEL GRUPO WACKER NEUSON

- 1 Milwaukee, EE.UU.
- 2 Norton Shores, EE.UU.
- 3 Korbach, Alemania
- 4 Pfullendorf, Alemania
- 5 Reichertshofen, Alemania
- 6 Linz, Austria
- 7 Kragujevac, Serbia
- 8 Manila, Filipinas



La escala de valores de Wacker Neuson: Lo más importante es el éxito de nuestros clientes.

Nuestra garantía son los valores de una empresa familiar mediana que cotiza en bolsa. Con las fortalezas y la competencia de una organización que actúa a nivel mundial. Con personas que dan vida día a día a nuestros valores con su esfuerzo y su creatividad.

Creemos en la calidad, la innovación, el esfuerzo y el carácter. A fin de cuentas, el centro de todo es el éxito duradero de nuestros clientes.





**WACKER
NEUSON**



www.wackerneuson.com