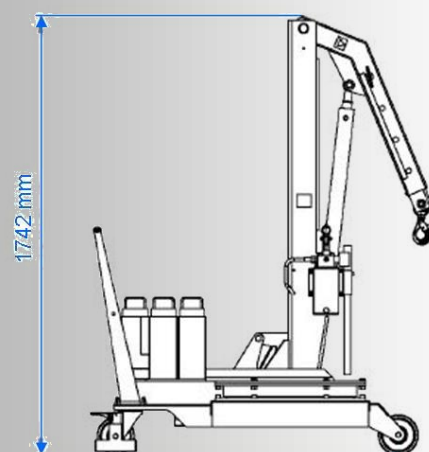
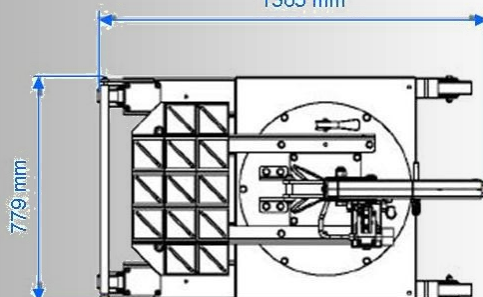


unic

# PELICAN - LM5 (500 kg)



1365 mm



Il **PELICAN-LM5** è una gru idraulica girevoli a **360°** zavorrata.

Permette il sollevamento di carichi fino a **500 kg** di peso e di notevoli dimensioni. E' dotata alla base di 4 ruote che ne consentono un agevole spostamento all'interno della zona di lavoro.

Tali gru permettono di prelevare il materiale situato a terra, su scaffalature o in contenitori, e di movimentarlo direttamente sulle macchine utensili o altri alloggi desiderati.

Il **PELICAN-LM5** è dotato, per il sollevamento, di una pompa manuale a doppia mandata che richiede uno sforzo minimo grazie alle dimensioni del cilindro. L'azionamento del cilindro idraulico avviene manualmente attraverso una leva sistemata sulla colonna della gru.

L'abbassamento avviene sfiatando semplicemente il circuito idraulico azionando il volantino posto di fianco alla leva di sollevamento.

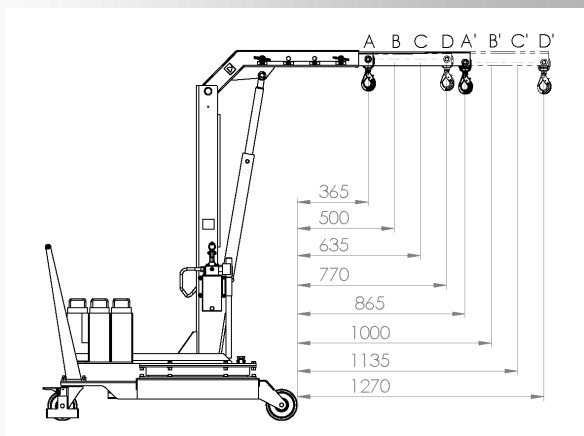
La struttura compatta rende semplici sia l'immagazzinamento che il trasporto da un luogo all'altro. Il braccio di sollevamento, girevole ed estensibile in **4** posizioni, consente la movimentazione di carichi di forme e dimensioni differenti, raggiungendo posizioni malagevoli.

L'impianto idraulico è dotato di valvola di blocco nel cilindro incorporata in caso di rottura del tubo (valvola di ritegno sulla mandata con discesa attraverso la leva di manipolazione alla base del fondello del cilindro).

Dati Tecnici	UM	LM5
Peso	[kg]	528
Portata max	[kg]	500
Pressione max	[BAR]	140
Capacità Serbatoio	[L]	2
Corsa cilindro	[mm]	470
Ø cilindro	[mm]	60
Ø Stelo	[mm]	40

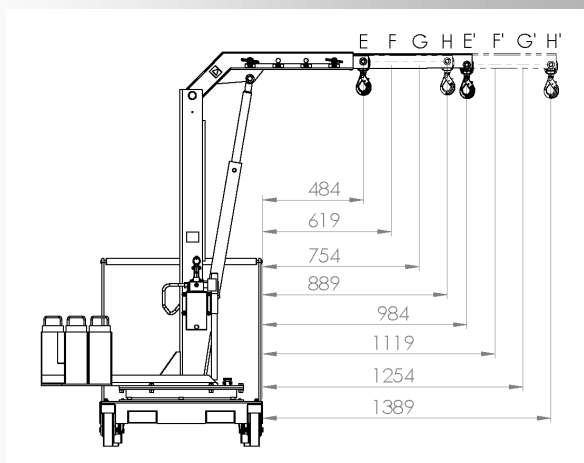


**PELICAN-LM5 in posizione di trasporto**



**DIAGRAMMA Sbalzi FRONTALI**

	A	B	C	D	A'	B'	C'	D'
SBALZI FRONTALI (mm)	356	500	635	770	865	100	1135	1270
	E	F	G	H	E'	F'	G'	H'
SBALZI LATERALI (mm)	484	619	754	889	984	1119	1254	1389



**DIAGRAMMA Sbalzi LATERALI**

LIVELLO ZAVORRA	PORTATE FRONTALI (Kg)				PORTATE LATERALI (Kg)			
	A/A'	B/B'	C/C'	D/D'	E/E'	F/F'	G/G'	H/H'
100% CON TUTTI I PESI	500	420	370	320	300	252	222	192
	220	200	180	160	132	120	108	96
60% SENZA I 5 PESI VICINI ALLA COLONNA	400	336	296	256	240	201	178	153
	176	160	144	128	105	96	86	77
0% NESSUN PESO	140	118	104	90	84	70	62	54
	75	68	60	50	45	39	36	30