

unic

EL "PEQUEÑO GRAN" ELEVADOR PARA MUDANZAS!

- Altura de elevación hasta 24 metros
- Capacidad de carga hasta 250 kg
- Accionamiento con motor eléctrico de 230V o motor gasolina HONDA
- Chasis con pintura catalítica y recubrimiento en polvo
- Tramo base extensible
- Sistema giro de torre multipunto
- Elevación de mástil y escalera hidráulicamente
- Carro con sistema de seguridad antirotura de cable

CARACTERÍSTICAS DESTACABLES:

COMPACTO: Extremadamente estrecho y ligero para pasar por lugares angostos

FLEXIBLE: Mínimo espacio requerido gracias a su enganche plegable

ESTABLE: Chasis en X para incrementar la estabilidad y alcance lateral

PRÁCTICO: Rango de trabajo de 360°

POTENTE: Doble cilindro de elevación del mástil para mayor seguridad

LIBRE DE MANTENIMIENTO: Pack de railes libres de mantenimiento con patines de poliamida

SEGURO: Cables de extensión dobles para garantizar que los tramos salgan rectos y con suavidad

ACCESIBLE: Tramo base extensible robusto pero ligero para facilitar la carga de enseres a una altura adecuada



COMPACTO



FLEXIBLE



LIBRE DE MANTENIMIENTO



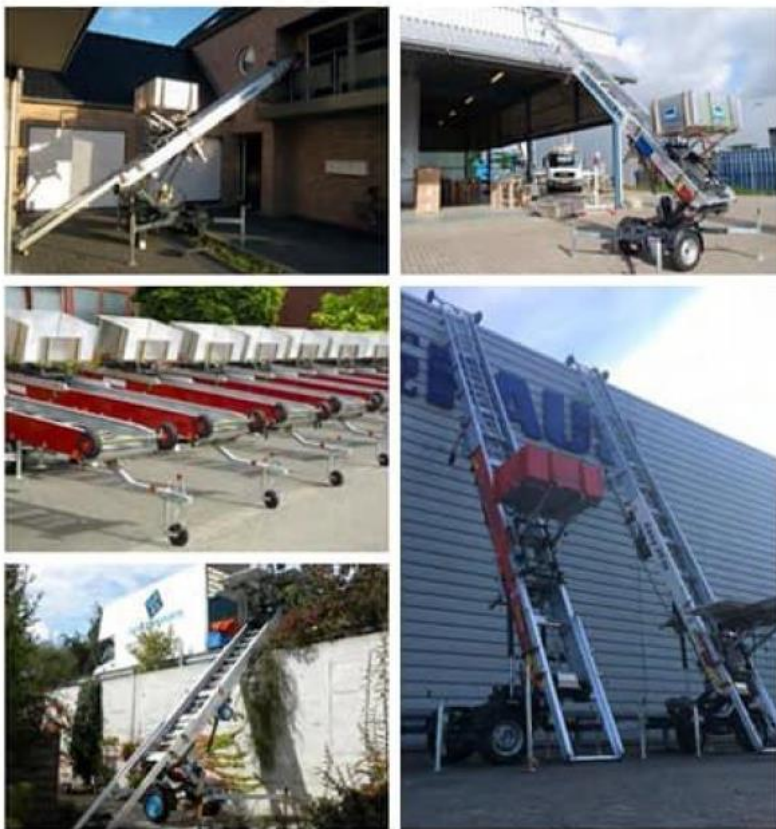
ACCESIBLE



ESTABLE



unic



EASY

DATOS TÉCNICOS:

	18 WH	21 WH	24 WH
Número de ralles	1 - 5	0 - 5	0 - 6
Largo de ralles	4.200 mm	4.200 mm	4.200 mm
Longitud extensión	4,4 - 18 m	4,4 - 21 m	4,4 - 24,4 m
Peso total (equipo básico)	750 kg	750 kg (running axle) 1.000 kg (braked axle)	1.200 kg
Largo transporte	5.300 mm	5.300 mm	5.970 mm
Ancho transporte	1.360 mm	1.360 mm	1.400 mm

Plataforma muebles	Easy series
Cerrada	1087 mm x 772 mm
Abierta	2053 mm x 1588 mm

